



В горы за счастьем.

Олхинское плато.

Скальники Витязь и Идол.

## Тур выходного дня.

Олхинское плато знаменито своей красивой природой, густыми лесами и, конечно же, скальниками, находящимися всего в 80-150 км от Иркутска. Самый известный из них – Витязь, с которого открывается очень красивый вид на реку Олху.

**Активный тур** для всех категорий туристов.

**Протяженность маршрута:** 8 км в одну сторону.

**Продолжительность:** 2 дня/1 ночь.

**В программу экскурсии входит:**

- Олхинское плато;
- Скальник Витязь;
- Скальник Идол.

### День 1.

Сбор на вокзале «Иркутск-Пассажирский» в 08:45, отправление с гидом в 09:17 (время уточнить). Следуем до о. п. «Орленок». Время в пути: 1 час 15 мин. Маршрут начинается сразу от железнодорожных путей.

По дороге вы узнаете о географии Олхинского плато и поймете, почему это место стало столь популярно.

Полтора-два часа по лесной тропе, и мы на месте. Осмотр скальника Витязь. Можно отдохнуть и перекусить.



Далее продолжаем путь до **скальника Идол**, который считается удивительным творением природы. Дорога до него займет примерно 40 минут. Добравшись до Идола, гуляем по окрестностям.

Затем снова возвращаемся к Витязю, где все желающие смогут подняться на скальник и сделать красивые фотографии. Обедаем, и продвигаемся к станции.

В 19:01 посадка на электричку до о.п. «Голубые Ели». Время в пути: 24 минуты.

19:30 - прибытие в парк-отель «Голубые Ели», который расположен в 5-ти минутах ходьбы от станции. Размещение. Ужин в теплой компании. Отдых после насыщенного активного дня. Желающие могут заказать сауну с нефритовыми камнями. Это поможет расслабиться и укрепить здоровье.



## **День 2.**

10:00 -11:00- завтрак.

Свободное время. Возможна организация развлекательной программы на выбор, по предварительному заказу.

13:00 -14:00 - обед.

18:00 - освобождение номеров. Отправление в город.

**Стоимость тура: 2 880 руб/взр.**

**2 780 руб/школьники по формуле 10+1 рук.**

Стоимость действительна при группе от 10 чел.

### **В стоимость включено:**

- проезд на электричке;
- услуги экскурсовода;
- проживание 1 ночь в парк-отеле «Голубые Ели» в стандартном 2-х, 3-х, 6ти местных номерах с удобствами на этаже;
- 3-х разовое питание;
- страховка от несчастного случая.

### **Дополнительно оплачивается:**

- обратный проезд на электричке от о. п. «Голубые Ели» до Иркутска (51 руб.)
- сауна (2000 руб./час до 6 человек), по желанию;
- развлекательная программа при группе от 10 чел., по желанию;
- дополнительный обед на 2-ой день – 250 руб., по желанию.

### **Внимание!**

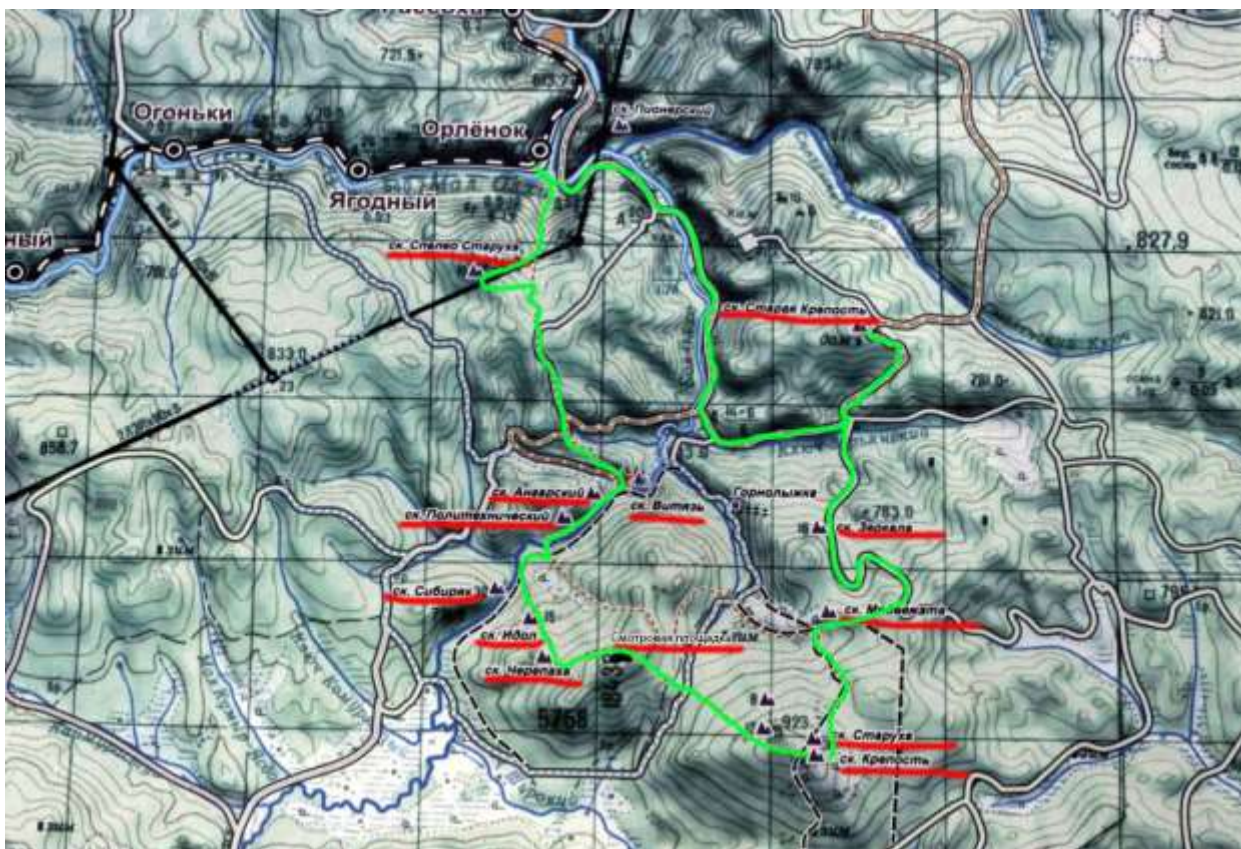
- Просьба взять с собой воду, кружки;
- Репеллент от клещей;
- Спортивную одежду и обувь, а также теплую верхнюю одежда в холодное время года.

## Зима, осень:

- одеваемся по погоде (берем запасные носки, перчатки, шапку, если очень холодно – запасную теплую кофту);
- удобная теплая обувь на толстой подошве (угги и унты не подойдут);
- сидуха туриста, если нет – ничего страшного;
- треккинговые палки, если есть;
- литр воды, термос с чаем;
- небольшой рюкзак, чтоб сложить все вышеперечисленное

После такого активного отдыха вы привезете домой не только много красивых фотографий на память, но и приведете свои мысли в порядок, а также запасетесь энергией гор и душевным спокойствием, и, вероятнее всего, обзаведетесь новыми друзьями и единомышленниками.

## Карта маршрута:



P.S. Можем сформировать индивидуальный маршрут или произвести замену в данной программе по вашему желанию.